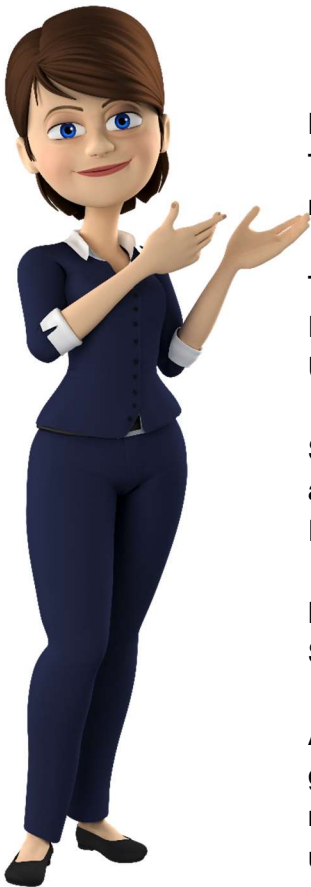




**Gemäß der Pandemiebestimmungen
der Bundesregierung sowie der
Landesregierung des Bundeslandes Rheinland-Pfalz
gilt unabhängig vom Impfstatus**

Zutritt nur mit negativem Schnelltest und FFP-2-Maske



Bitte bringen Sie bei Ihrem Besuch ein negatives Testergebnis einer offiziellen Teststation mit. Dieses darf nicht älter als 24 Stunden sein.

Tests in unserer Einrichtung finden Montag, Mittwoch und Freitag, in der Zeit von 10:00 Uhr bis 12:00 Uhr und 14:00 Uhr bis 15:00 Uhr statt.

Sollten Sie keinen Testnachweis erbringen können, oder außerhalb der angegebenen Testzeiten erscheinen, müssen wir Ihnen den Zugang zum Hause untersagen.

Bitte beachten Sie, dass Zuwiderhandlung mit bis zu 25.000€ Strafe geahndet werden kann.

Auch diese schwierige Zeit werden wir gemeinschaftlich mit Bedacht und Umsicht meistern. Helfen Sie uns, alles zu tun um die uns anvertrauten Bewohnerinnen und Bewohner zu schützen.